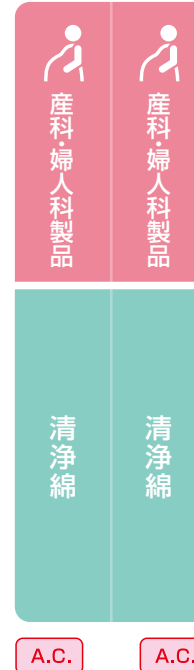


うがいができない新生児から使える
精製水 100% 使用

あかちゃんの 歯のお手入れシート

daccoは助産師さんとママの声から生まれました



精製水
100%

キレイに
拭き取る
極細繊維

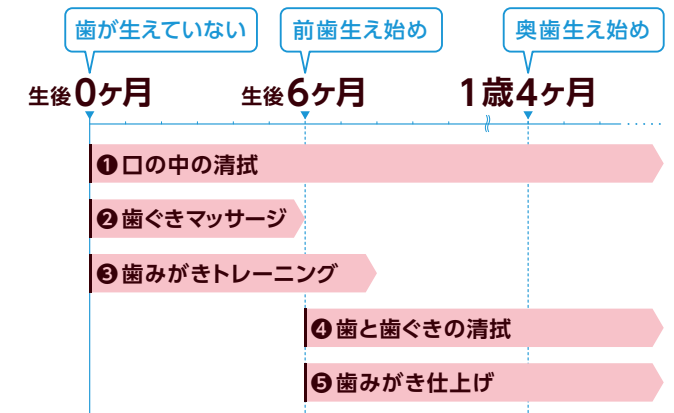
口の中に
繊維が
残りにくい



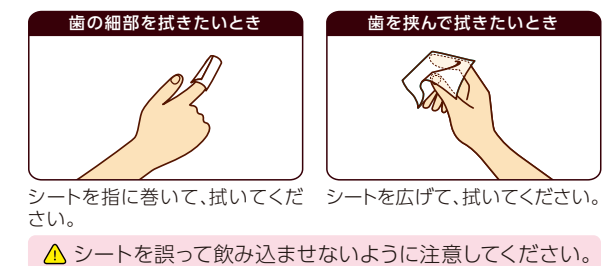
商品情報

■使用用途(①~⑤)と使用開始時期の目安

- ①口の中の清拭**
あかちゃんの口の中にたまったミルクや汚れを拭き取ります。
- ②歯ぐきマッサージ**
歯が生え始める際にムズムズする歯ぐきをマッサージして、不快感を軽減します。
- ③歯みがきトレーニング**
シートで歯と歯ぐきを拭くことで、歯みがきに慣れるためのトレーニングをします。
※早い段階で歯ブラシを使用すると、ヘッドが硬いため、歯を傷つける場合があります。
- ④歯と歯ぐきの清拭**
あかちゃんの歯や歯ぐきに残ったミルクや汚れを拭き取ります。
- ⑤歯みがき仕上げ**
歯ブラシで取りきれなかった食べカスや歯垢を拭き取ります。



■使用方法



■成分

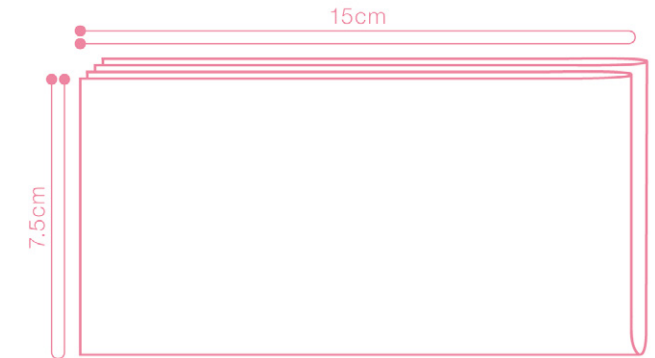
精製水 100%

■素材

キュプラ 100%

■製品仕様

7.5cm×15cm(1枚(4ツ折)を広げた状態のサイズ)



(実物大)

商品規格

品番	商品名・内容量・規格	サイズ(幅×高さ×奥行(mm))	重量	梱入数	POSレジ登録用名称/JANコード	JANコード/ITFコード
74602	あかちゃんの歯のお手入れシート 1枚入(28包) 7.5cm×15cm 4ツ折	販売単位	72 × 135 × 40	109.7g	10個 × 6箱	アカチヤン/ハオメディ 2 8 4 971032 746029
		内装	146 × 118 × 212	1.2kg		
		外表	470 × 257 × 228	7.7kg		
72730	あかちゃんの歯のお手入れシート 1枚入(52包) 7.5cm×15cm 4ツ折	販売単位	75 × 113 × 68	240.0g	24箱	アカチヤン/ハオメディ 5 2 4 971032 727301
		内装				
		外表	298 × 268 × 248	6.4kg		

◇商品はすべてオープン価格です。

F50H150

Osaki

オオサキメディカル株式会社

本社/名古屋市西区玉池町203番地 〒452-0812 Tel(052)501-2221
ホームページ/ http://dacco-web.com E-mail/ support@osakimedical.co.jp

※規格には誤差が生じる場合があります。

取扱店

あかちゃんの歯のお手入れは、歯が生え始めてからでは遅い?!

ママに聞いた

あかちゃんの歯のお手入れ開始時期

生後すぐ 3%
歯が生え始める前 12%
上下前歯が揃った頃 14%

歯が生え始めた頃

71%

(当社調べ)

あかちゃんの虫歯予防に欠かせない口の中のお手入れ。
ほとんどのママは歯が生え始めた頃からスタートしているけれど...

Question

あかちゃんの歯のお手入れはいつから必要?

Answer

歯が生え始める前から必要です。

あかちゃんの歯の形成は、胎児の時から既に始まっています!

ミルクなどを飲ませた後は口の中に糖分が残り、虫歯になりやすい状態です。

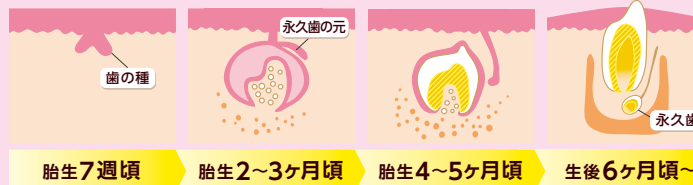
歯が生え始める前から早期虫歯予防*1を始めましょう!

*1 虫歯菌は生まれたてのあかちゃんの口の中にはいませんが、親の唾液から感染します。



歯科衛生士さん

乳歯の発育



アゴの骨の中に歯の元になる細胞が集まり種をつくります。
歯の種が大きくなり乳歯の形がつくられます。
乳歯が石灰化を始めます(歯の種が硬くなる)。
乳歯が生え始めます。

1 精製水 100%

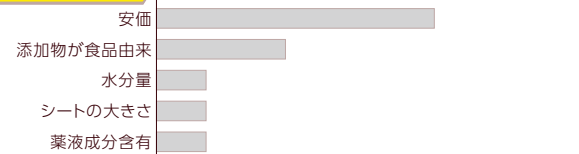
- うがいができないあかちゃんの口の中に入れるからこそ、精製水100%です。薬液は一切使用していません。



ママに聞いた

あかちゃん向け口腔ケアシートの購入基準

精製水100%



※購入基準の高い項目上位6位まで(当社調べ)

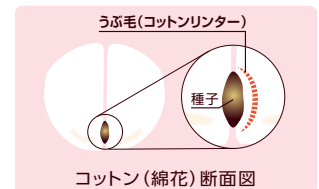
3 清潔な滅菌済・1枚個包装

- 1回の使用分ずつアルミ包装し滅菌されているため、常に清潔な状態で使用でき衛生的です。
- 1枚個包装のため、外出時などの持ち運びにも便利です。

2 極細繊維タイプの「ベンリーゼ®」*2不織布を使用

天然由来のやさしさ

- コットンの種子まわりからわずか10%しかとれないうぶ毛(コットンリクター)のみを使用しており、あかちゃんの口の中に入れてもやさしい天然コットン生まれの不織布です。

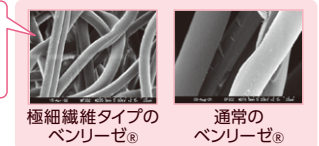


コットン(綿花)断面図

やさしくキレイに拭き取る!

- 極細繊維タイプのベンリーゼ®を使用しているため、歯に付着した細かな汚れまでしっかり絡めてやさしくキレイに拭き取れます。

繊維の拡大画像
通常のベンリーゼ®に比べて約1/3の細さ



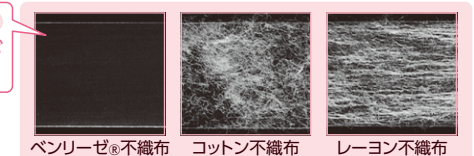
極細繊維タイプのベンリーゼ®

通常のベンリーゼ®

繊維が残りにくい!

- 繊維1本1本が長いめかバ立ちが少なく、あかちゃんの口の中に繊維が残りにくくなっています。

ゼロハンテアブ剥離試験
ベンリーゼ®は繊維がほとんど残らない



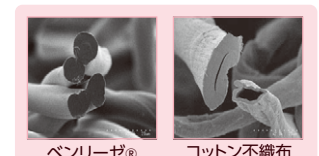
ベンリーゼ®不織布

コットン不織布

レーヨン不織布

傷つけないやさしいタッチ

- 繊維構造がなめらかなラウンド形状のため、歯や歯ぐきを傷つけず、汚れをやさしくキレイに拭き取れます。



ベンリーゼ®

コットン不織布

※2「ベンリーゼ®」は、旭化成(株)の登録商標です。